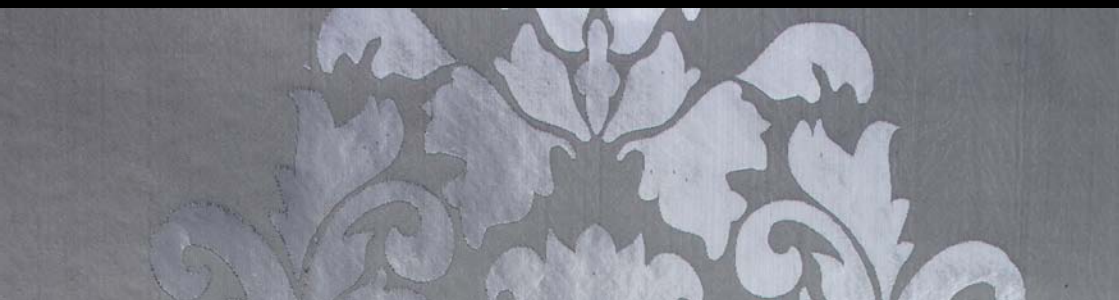




II TRUCCO
PER CARNEVALE



IL TRUCCO PER CARNEVALE

Per carnevale ci sono miriadi di trucchi, più o meno particolari, che si possono realizzare.

Uno dei più facili da creare e tra i più amati dalle donne è il make up da gatta, perché può essere effettuato con gli stessi prodotti usati per il trucco di ogni giorno.



STEP 1

- Realizzare la base con il primer e, in seguito, applicare un fondotinta coprente, perché il make up deve durare per ore.

STEP 2

- Truccare gli occhi, applicando il primer specifico e un ombretto in crema argento o, in alternativa, oro sulla palpebra mobile.
- Evidenziare l'ombra della piega dell'occhio con un ombretto fuxia o, in alternativa se non piace il rosa, grigio-fumo metallizzato.
- Schiarire la zona sotto le sopracciglia con un ombretto bianco perlato.



CAMBIO
LOOK
consulenza d'immagine

- Tracciare una riga di eyeliner nero allungato verso le tempie.
- Creare poi una linea allungata verso l'esterno sulla rima inferiore con la matita nera.
- Applicare il kajal nella rima interna inferiore.
- Piegare le ciglia con il piegaciglia.



- Stendere abbondante mascara sulle ciglia.
- Per chi ha dimestichezza con le ciglia finte, si devono applicare prima di mettere il mascara, e si possono scegliere sia nere tradizionali che con i brillantini all'attaccatura.

STEP 3

- Sulla piega che si forma quando si sorride, tracciare 3 baffi per parte tra il naso e la bocca, prima con una matita bianca e poi con l'eyeliner nero, allargandoli leggermente verso l'esterno.
- Disegnare vicino ai baffi, sotto il naso, i tipici puntini neri e creare un triangolo nero sulla punta del naso.

STEP 4

- Applicare il blush rosa sulle guance.

STEP 5

- Contornare le labbra con una matita scura.
- Colorare le labbra con un rossetto rosa chiaro o fuxia.



STEP 6

- Per un effetto ancora più stupefacente, coprire le sopracciglia o la palpebra fissa con piccoli glitter o swarovski argento o colorati.
- Se non si trovano quelli autoincollanti, si deve applicare sulla base dei cristalli la colla per ciglia finte aiutandosi con una pinzetta, posizionando subito il cristallo per evitare che la colla si secchi.



**CAMBIO
LOOK**
consulenza d'immagine